

1.Opona 275/70 R 22,5 (oś kierunkowa)

Wymagane parametry:

- konstrukcja opon całostalowa,
- indeks nośności 148/145,
- wskaźnik prędkości J,
- boki opon wzmocnione, określane przez producentów jako opona „CITY”,
- opony muszą posiadać wskaźnik zużycia bocznego,
- bieżnik do pogłębienia,

Poniżej przedstawiamy wzory bieżników eksploatowanych przez PKA w autobusach miejskich



2 Opona 275/70 R 22,5 (oś napędowa)

Wymagane parametry:

- konstrukcja opon całostalowa,
- indeks nośności 148/145,
- wskaźnik prędkości J,
- boki opon wzmocnione, określane przez producentów jako opona „CITY”,
- opony muszą posiadać wskaźnik zużycia bocznego,
- bieżnik do pogłębienia,

Poniżej przedstawiamy wzór bieżnika eksploatowanego przez PKA w autobusach miejskich



3. Opona 315/60 R 22,5

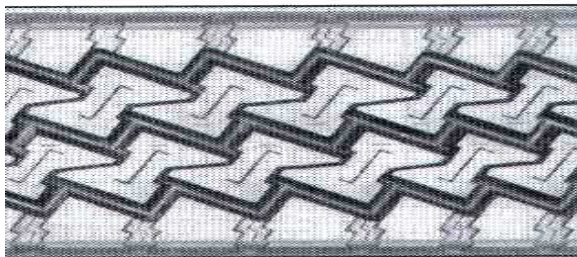
Wymagane parametry:

- konstrukcja opon całostalowa,
- indeks nośności 152/148,
- wskaźnik prędkości L,
- bieżnik do pogłębienia.

4. Usługi bieżnikowania opon bezdętkowych, całostalowych:

Opony 275/70 R 22,5

wzór bieżnika eksploatowany aktualnie przez PKA:



II. Tarcze kół

1. Tarcze kół 7,5x22,5MB z dziesięcioma otworami nie frezowanymi;
Rodzaj hamulców: tarczowe i bębnowe.